

instrukcja umieszczania grafiki



moje
przypinki

co należy przygotować?

Twój bazowy obraz



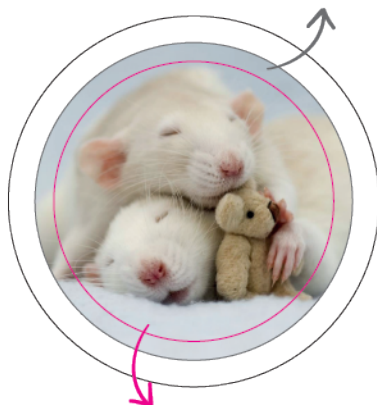
widoczna część odznaki



obraz w zagięciu odznaki



grafika z naddatkiem (5 mm)



grafika umieszczona w wycięciu



grafika bez nadatku



gotowa odznaka

Ważne informacje i wyjaśnienia:

- pozostaw zewnętrzny **CZARNY** okrąg w podglądzie
- wewnętrzny **RÓŻOWY** okrąg nie jest drukowany, służy jedynie do zilustrowania, która część obrazu będzie widoczna po zakończeniu
- środkowy **SZARY** okrąg oznacza tzw. opad, po zakończeniu ta część zdjęcia pojawia się w zagięciu, dlatego obrazek zawsze musi być o 5 mm większy od różowego kółka, aby na krawędzi odznaki nie było białego skraju
- grafikę najlepiej dostarczyć w modelu kolorystycznym CMYK i rozdzielczości min. 150 DPI (najlepiej 300 DPI)
- wystarczy nam dostarczyć jeden obraz w szablonie, a my umieścimy go na arkuszu



moje
przypinki

jak dokładnie postępować?



KROK 1: Twoje zdjęcie

Wybierz swoje zdjęcie. W przypadku grafiki rastrowej (np. zdjęcia) najlepiej w rozdzielczości min. 150 DPI (najlepiej 300 DPI) oraz w trybie kolorów CMYK.



KROK 2: szara linia (tzw. okrąg zagięcia)

Jest o 5 mm większa niż rzeczywisty rozmiar odznaki (różowy okrąg). Przestrzeń między różowymi i szarymi okręgami przedstawia część odznaki w zagięciu, a więc jest to część widoczna od spodu odznaki.



KROK 3: różowa linia

Pokazuje część obrazu, która będzie bezpośrednio widoczna na odznace. Ten okrąg nie jest drukowany, służy tylko do orientacji podczas umieszczania grafiki.



KROK 4: czarna linia (tzw. okrąg wycinania)

Jest to okrąg ważny dla wycinania. Na stronie 3 podano indywidualne wymiary wycinków dla poszczególnych rozmiarów.



KROK 5: Prawidłowo przygotowana grafika

Tak powinien wyglądać Twój obraz, zanim go do nas wyślesz.



KROK 6: gotowe!

Jeśli wykonałeś powyższe kroki, możesz spodziewać się pięknego wyniku.



jakie są wymiary wycinków?

